

კვლევაზე დაფუძნებული სწავლება



მიღწევები, პრობლემები და რეკომენდაციები



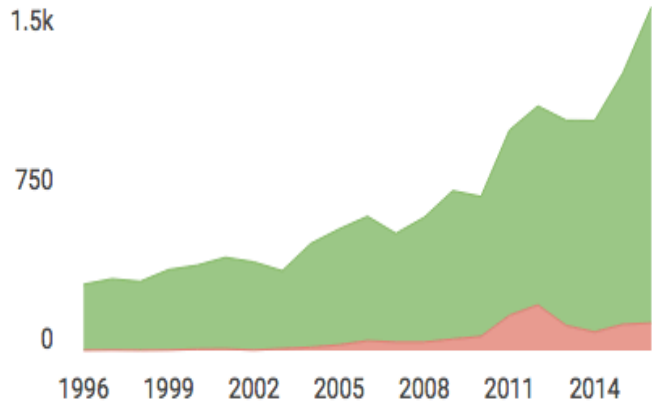
SJR

Scimago Journal & Country Rank

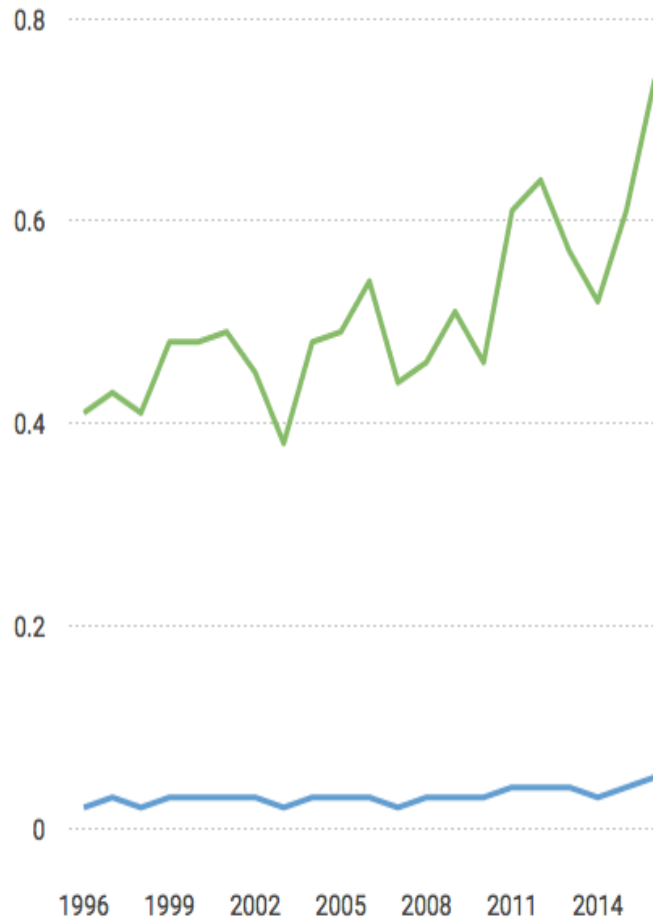
წყარო:

<http://www.scimagojr.com/countrysearch.php?country=ge>

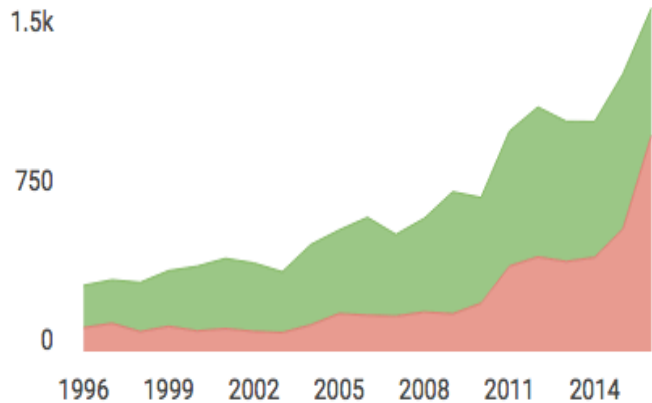
● Citable documents ● Non-citable documents



Output: ● % of the region ● % of the world



● Cited documents ● Uncited documents



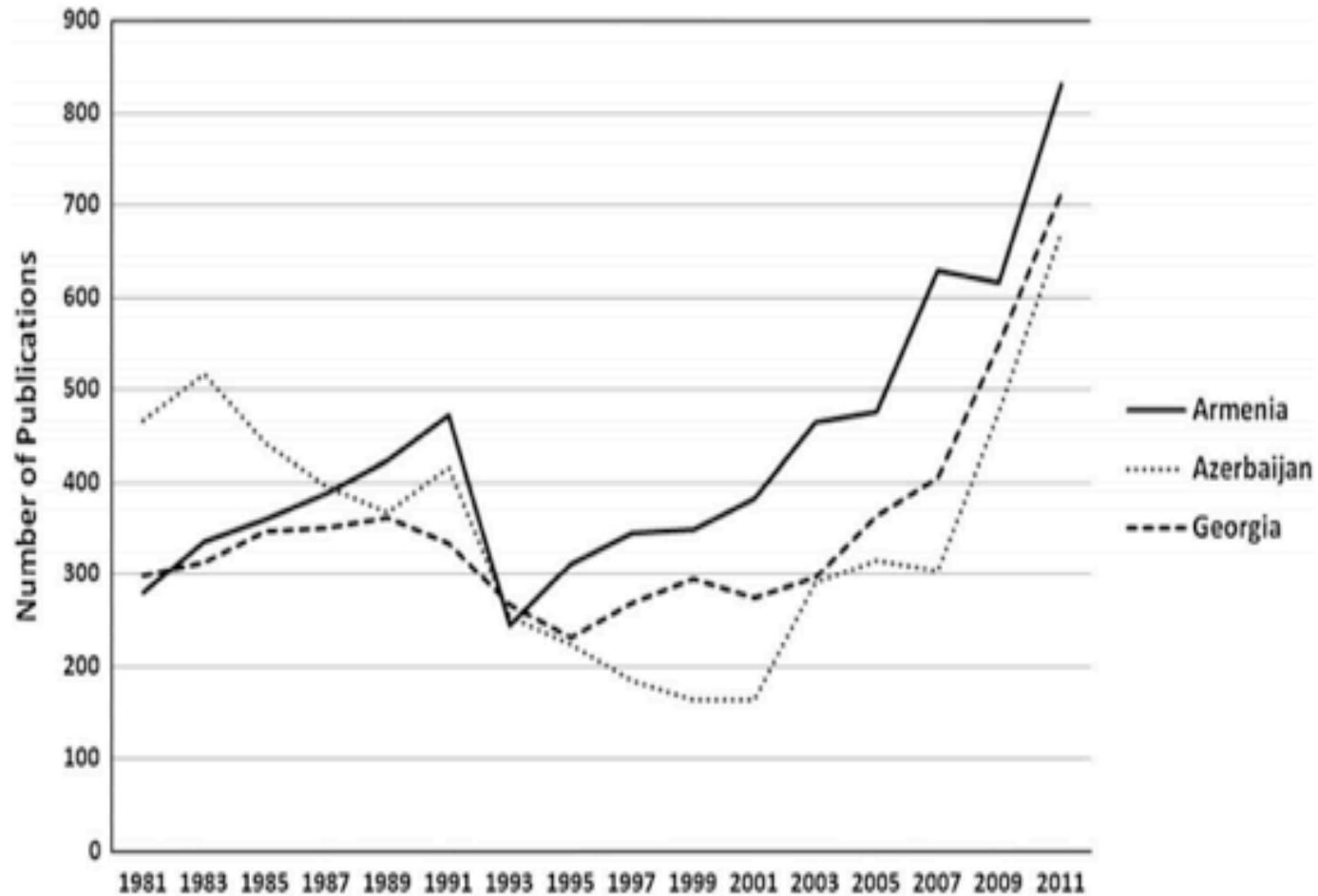








Fig. 1 Evolution of publications from the South Caucasus Republics (1981–2012) in the journals indexed by the WOS (data for 21.03.2014). *Source* Web of ScienceTM, Thomson Reuters

Ծագում: <http://www.scimagojr.com/countryrank.php>

Country	↓ Documents	Citable documents	Citations	Self-Citations	Citations per Document	H index
82  Iraq	14745	14098	64199	9365	4.35	71
83  Sri Lanka	14509	13345	163200	14661	11.25	135
84  Armenia	14162	13743	164625	28900	11.62	150
85  Ghana	13851	12760	152902	19538	11.04	119
86  Tanzania	13632	12670	215659	32020	15.82	136
87  Georgia	13457	12397	155274	17930	11.54	135
88  Uganda	13279	12166	223109	34082	16.80	145

გამოწვევები და პრობლემები

- კვლევის პრიორიტეტულობა
- კვლევის დაფინანსება
- კვლევის წახალისება
- თანმიმდევრულობა
- გამჭვირვალობა

გამოწვევები და პრობლემები

- ხარისხის კულტურა
- წახალისების მექანიზმების არარსებობა/
გაუმჭვირვალობა
- კარიერული წინსვლის შეთანხმებული
მექანიზმების არარსებობა

რისი გაკეთება შეუძლია სახელმწიფოს?

- კვლევაზე ორიენტირებული უნივერსიტეტების წახალისება
- მიზნობრივი დაფინანსება შეთანხმებული ინდიკატორების საფუძველზე
- კარიერული წინსვლის მექანიზმების შემუშავებაში დახმარება
- პროგრამული აკრედიტაციის რეალური ამოქმედება
- ინტერნაციონალიზაციის ხელშეწყობა

კვლევითი უნივერსიტეტი

- მეცნიერების განვითარების კონცეფციის შემუშავება;
- კონცეფციის შესაბამისი ასახვა ბიუჯეტში.

როგორც სახელმწიფოს დონეზე, ისე საუნივერსიტეტო დონეზე.

რეგიონული კვლევების ხელშეწყობა

➤ კარგი მაგალითი:



UNIVERSITÀ
DEGLI STUDI
DI MILANO

Project promoted by:



*Ministero dell'Istruzione,
dell'Università e della Ricerca*



UNIVERSITÀ
DEGLI STUDI
DI MILANO

ITA | ENG

➤ <http://www.unimontagna.it/en/ricerca/>

რა შეუძლიათ უნივერსიტეტებს?

1. სტრატეგიის შემუშავება კვლევის და სწავლების ეფექტური შერწყმისთვის;
2. კვლევაზე ორიენტირებული პროგრამების ხელშეწყობა;
3. კვლევაზე დაფუძნებული სწავლებისთვის წახალისების მექანიზმების შემუშავება და ამგვარი პროფესორების დაფასება (ჯილდო, აღნიშვნა, მადლობა...)

რა შეუძლიათ უნივერსიტეტებს?

5. კურიკულუმის განახლების ხელოვნულობა, უახლესი მიღწევების გათვალისწინება (ბაკალავრიატის დონეზეც)
6. იმის გააზრება, რომ კვლევითი უნარები უნიშვნელოვანესია ყველა პროფესიის ადამიანისთვის;
7. გამჭვირვალობის და ხარისხის კულტურის დანერგვა.

რა შეუძლიათ უნივერსიტეტებს?

სამეცნიერო ინსტიტუტების პოტენციალის გამოყენება

- თანახლომძვანელობა

პროფესორების დატვირთვის დივერსიფიკაცია

დახმარება სწავლებაში

- მეთოდოლოგიის გაცნობა:
 - პრობლემაზე დაფუძნებული სწავლება
 - ჟურნალის კლუბების ჩამოყალიბება
 - კითხვის წრეების შექმნა

ნელოშეწყობა სწავლებისას

- blended learning
- დისტანციური სწავლება
- არაფორმალური კურსების ჩართვა და აღიარება
- ინტერნაციონალიზაცია

Tenure

- წარმატების შეფასების კრიტერიუმების დადგენა
- დემოკრატიულობის ხარისხის ზრდა
- გამჭვირვალობა
- კარიერული წინსვლის გზის განსაზღვრა

საკარაუდო ინდიკატორები (www.esf.org 2010)

- საერთო კვლევითი პროგრამების/პროექტების ბიუჯეტი;
- საერთაშორისო რეფერირებადი სტატიები;
- საერთაშორისო თანაავტორობით გამოქვეყნებული სტატიები;
- საერთაშორისო პატენტები;
- უცხოელ მეცნიერთა მიზიდვისთვის გამოყოფილი ბიუჯეტი;
- საერთაშორისო თანადაფინანსებით წარმოებული კვლევის ამონაგები;
- პროგრამების ღიაობა, მიმზიდველობა და სხვა.

კვლევის შეფასების ინდიკატორები

- რაოდენობა, ხარისხი, გავლენა, მნიშვნელობა
- თვისებრივი და რაოდენობრივი შეფასება
- <http://unesdoc.unesco.org/images/0015/001529/152960e.pdf>

Table 1: Criteria used in each of the international assessment exercises

Criterion	Melbourne Institute	THES	Shanghai Jiao Tong
Quantitative peer review, eg. awards, citations	40%	20%	90%
Qualitative peer rating, eg. surveys	8%	50%	
International staff		5%	
International students		5%	
Graduate programme quality	16%		
Quality of undergraduate entry	11%		
Undergraduate programme quality	14% ^a		
Staff/student ratio	a	20%	
Resource levels	11%		
Size of institution	b	c	10%
<i>Total</i>	<i>100%</i>	<i>100%</i>	<i>100%</i>

a Melbourne Institute of Applied Economic and Social Research uses staff/student ratio as one of four measures in assessing the quality of undergraduate programmes

b Research activity is measured both in levels and with a size correction then combined as a weighted average

c International students, international staff, citations and staff/student ratio are all measured as ratios

SOURCE: (DEST 2005a:44)



Performance Indicator Models

Performance Indicator Model	
Advantages	Disadvantages
<ul style="list-style-type: none">• Incentives for research productivity• Incentives to recruit and retain high performing staff• Incentives to secure external research funding• Incentives for quality research degree supervision• Data easy to collect• Formulaic and therefore transparent• Low transaction costs	<ul style="list-style-type: none">• Indicators are only a rough proxy for research excellence, and some focus too much on quantity rather than quality• May create goal-displacing behaviour• Some disciplinary areas or institutions (i.e. those who traditionally get more of the limited external research funding) will be favoured at the expense of others• Only modest incentives for cooperation or collaboration
Peer Review Model	
Advantages	Disadvantages
<ul style="list-style-type: none">• More direct and accurate measurement of quality• Enables centres of excellence to be identified• Assessment methodology allows factors other than peer review to be considered• Allows inclusion of international perspective (on panels)• Effective means for concentrating resources in areas of strength• May be used for international benchmarking• Scalable, multifunctional and flexible	<ul style="list-style-type: none">• Higher administrative and compliance costs• Little weight to the views of end-users• May incentivise perverse staff hiring policies – i.e. competition for 'stars'• May discriminate against women academics• May entrench 'academic traditionalism' and penalise non-mainstream research• May be difficult finding adequate peer reviewers in small New Zealand system

Table 2: The advantages and disadvantages of two evaluation models

SOURCE: OECD (2004:13-14 in DEST 2005a:50-51)

Excellent education in research-rich universities

February 2017

Position Paper



Make teaching count for promotion and tenure. Review committees must be trained to evaluate, use and weigh up data on teaching and learning, following carefully crafted guidelines;

Universities should reward excellent teaching and create additional incentives for outstanding teaching and leadership of student education, providing high quality educational leadership programs;

When hiring new personnel, an **applicant's former teaching experience and success** should be included and valued in the decisive criteria.

Excellent education in research-rich universities



February 2017

Position Paper

LERU member universities – Summary of agreed principles:

1. Develop strategies that enhance the synergies between research and student education;
2. Work in partnership with students and other stakeholders, wherever possible, to implement research-rich curricula;
3. Regard excellent teaching and education-focused scholarship as activities on a par with excellent research;
4. Reward and promote excellent university teachers and education-focused leaders;
5. Inform teaching with the latest findings and practices of research and offer active research experience to all students from the undergraduate phase onwards;
6. Recognise that the skills and knowledge needed for research are vital for many citizens in the modern world, and articulate this clearly to students and employers;
7. Foster a culture of quality and enhancement, through dialogue and collaboration, with respect to student education and the student experience.
8. Empower students to become leaders and agents of change.



დიდი მადლობა!